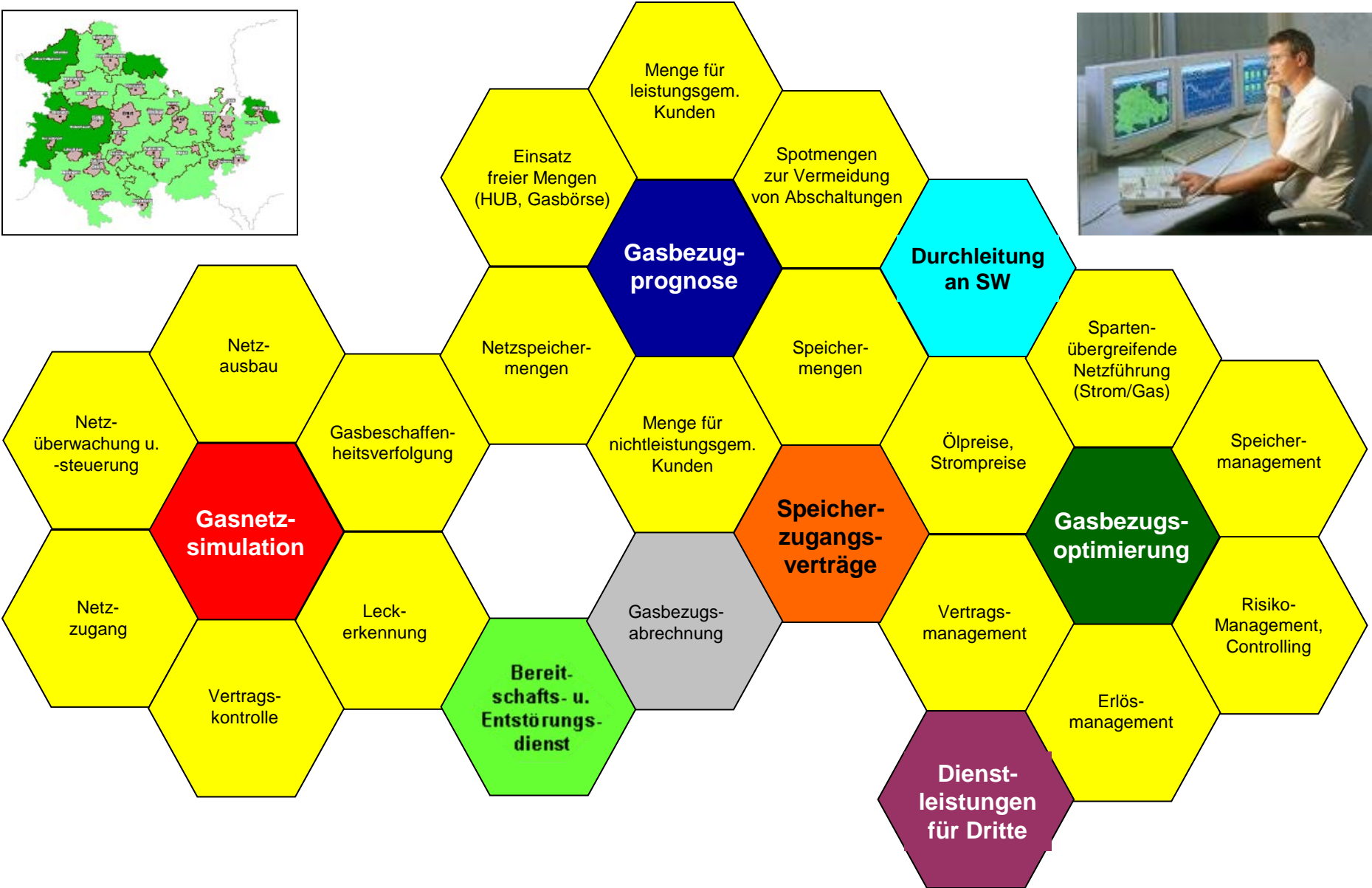
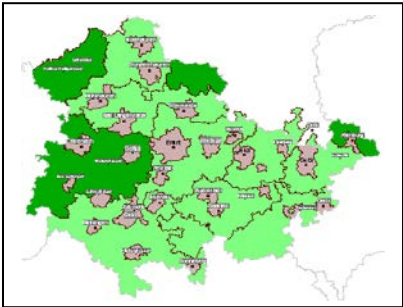
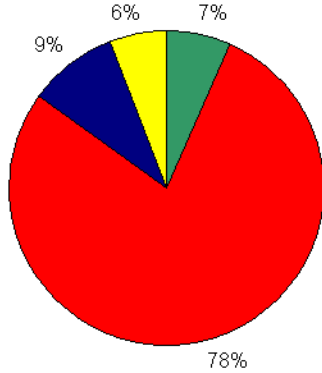


Dispatching in der Gasversorgung Thüringen GmbH



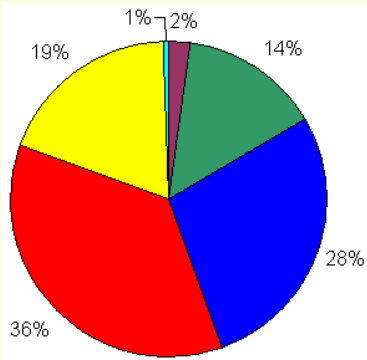
Gesamtlänge: ~ 1.745 km

Längenanteile in den Nenndruckstufen

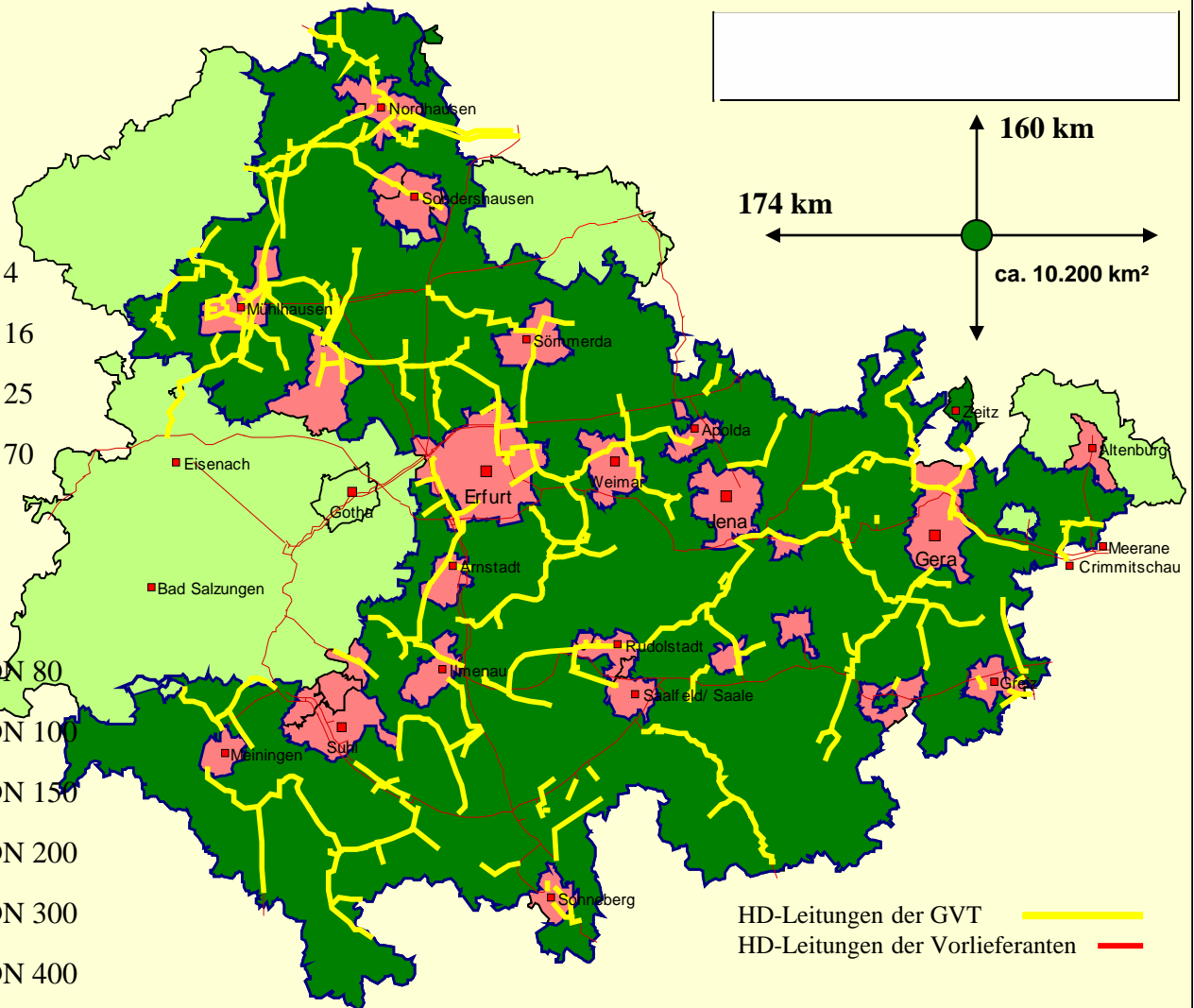


- PN 4
- PN 16
- PN 25
- PN 70

Längenanteile in den Nennweitenstufen

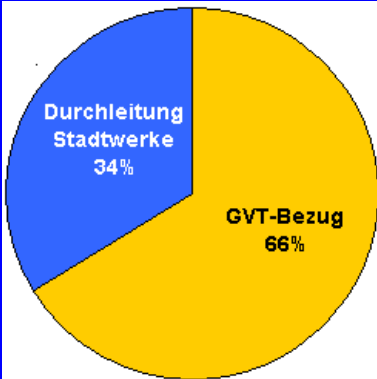


- DN 80
- DN 100
- DN 150
- DN 200
- DN 300
- DN 400



Durchleitung für die Erdgasversorgungsgesellschaft Thüringen-Sachsen GmbH (EVG)

EV Apolda
 SW Arnstadt
 EV Bad Langensalza
 SW Erfurt
 SW Greiz
 SW Mühlhausen
 EV Nordhausen
 SW Pößneck
 EV Sömmerda
 EV Rudolstadt
 SW Sondershausen
 SW Weimar
 EV Zeulenroda



Anteil der Durchleitung am Gasbezug von der EVG

Bereitschafts- und Entstörungsdienst Thüringen – eine Netzdienstleistung für die VNG AG und EVG

Verbundnetz Gas AG

EVG
Erdgasversorgungsgesellschaft Thüringen – Sachsen mbH



Dispatching Erfurt



Speicherzugangsverträge mit

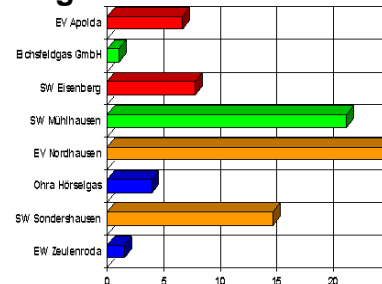
SW Sondershausen
 EV Nordhausen
 SW Mühlhausen
 Eichsfeldgas GmbH



Untergrundgasspeicher Allmenhausen

Netzdienstleistungen für Dritte

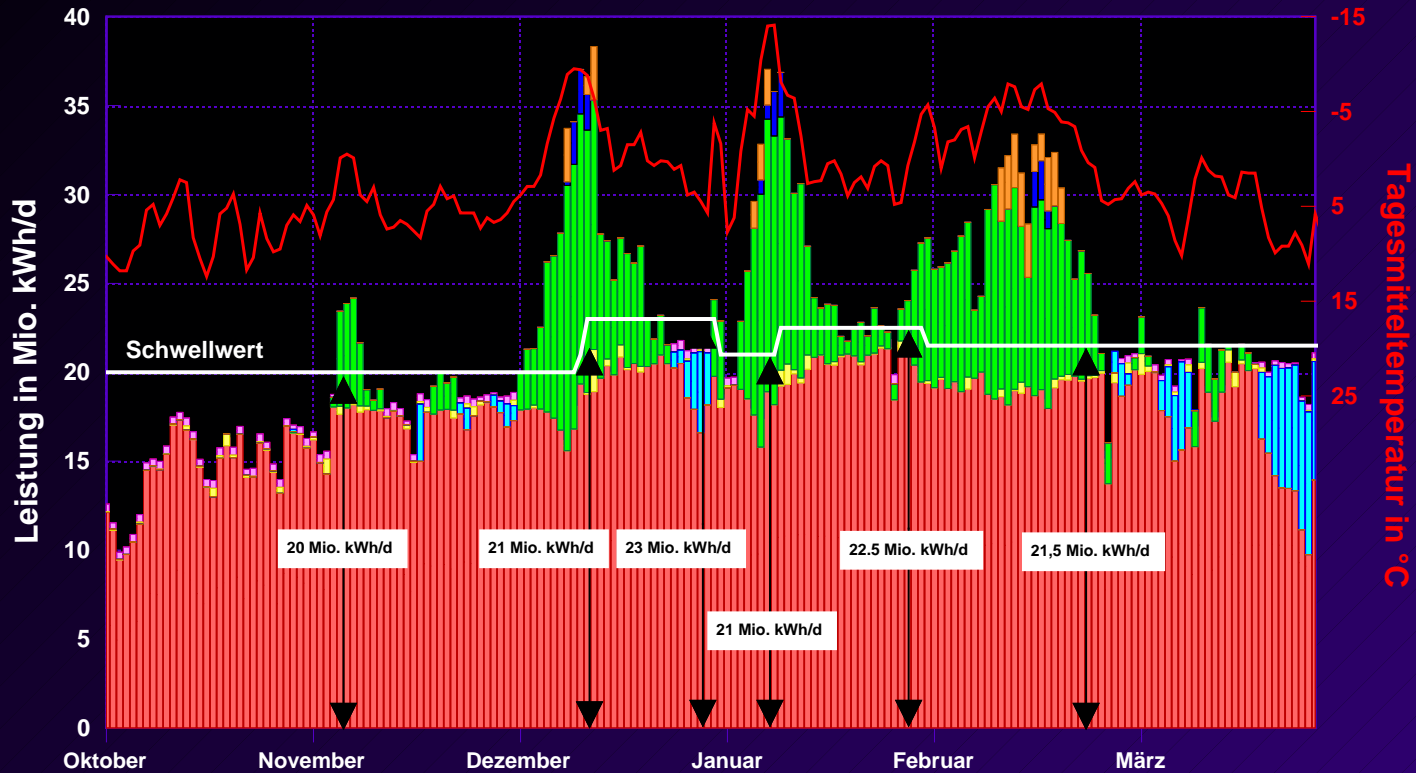
EV Apolda
 Eichsfeldgas GmbH
 SW Eisenberg
 SW Mühlhausen
 EV Nordhausen
 Ohra Hörselgas GmbH
 SW Sondershausen
 EW Zeulenroda



Bezugsoptimierung für

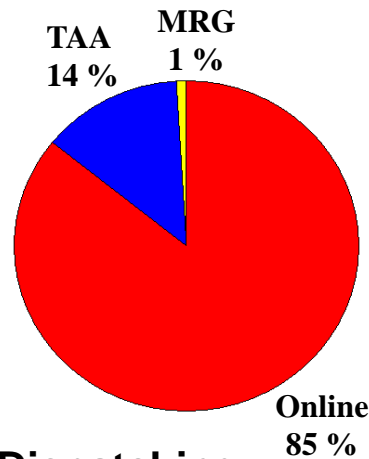
SW Sondershausen
 EV Nordhausen
Bereitstellung normierter Speichergasmengen für
 SW Mühlhausen
 Eichsfeldgas GmbH

Gasbezugsoptimierung



■	EV Apolda
■	SW Mühlhausen
■	EV Nordhausen
■	SW Sondershausen
■	SW Eisenberg
■	EW Zeulenroda
■	Eichsfeldgas
■	WOBAU Zeulenroda
■	Ohra Hörselgas

Messinfrastruktur - Bezug

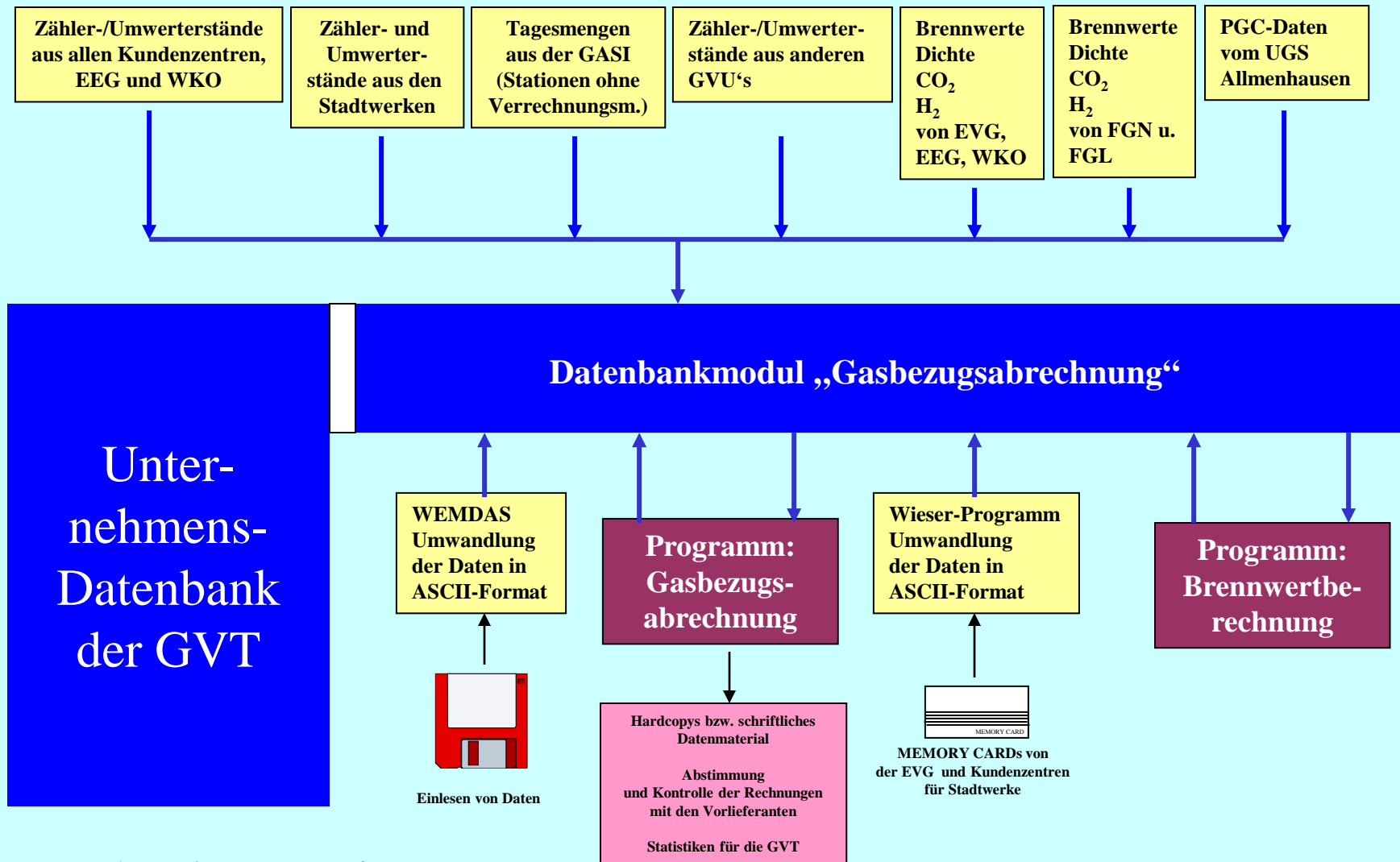


TD - Dispatching

- Überwachung und Steuerung des HD- Netzes
- Störungsentgegennahme und Einleitung von koordinierten Maßnahmen zu ihrer Beseitigung
- Koordinierung planmäßiger Arbeiten im Netz
- Gasbezugsabrechnung
- Gasnetzsimulation und Gasbeschaffenheitsverfolgung
- Prognose des Gasbedarfs im Versorgungsgebiet
- Gasbezugsoptimierung
- Technische und wirtschaftliche Bewertung des Netzzugangs
- Dienstleistungen für Dritte (GVU' s u. a.)



Vorschlag für die monatlichen Gasbezugsabrechnung in der Netzleitstelle



→ Automatischer Datentransfer

- Netzüberwachung und -steuerung
- Störungsentgegennahme und Einleitung von Maßnahmen zur Störungsbeseitigung
- Koordinierung von Reparaturen, Einbindungen und Trennungen vom Netz
- Gasbezugsabrechnung
 - Menge und Leistung
 - Brennwerte
- Gasnetzsimulation, Prognose, Gasbezugsoptimierung